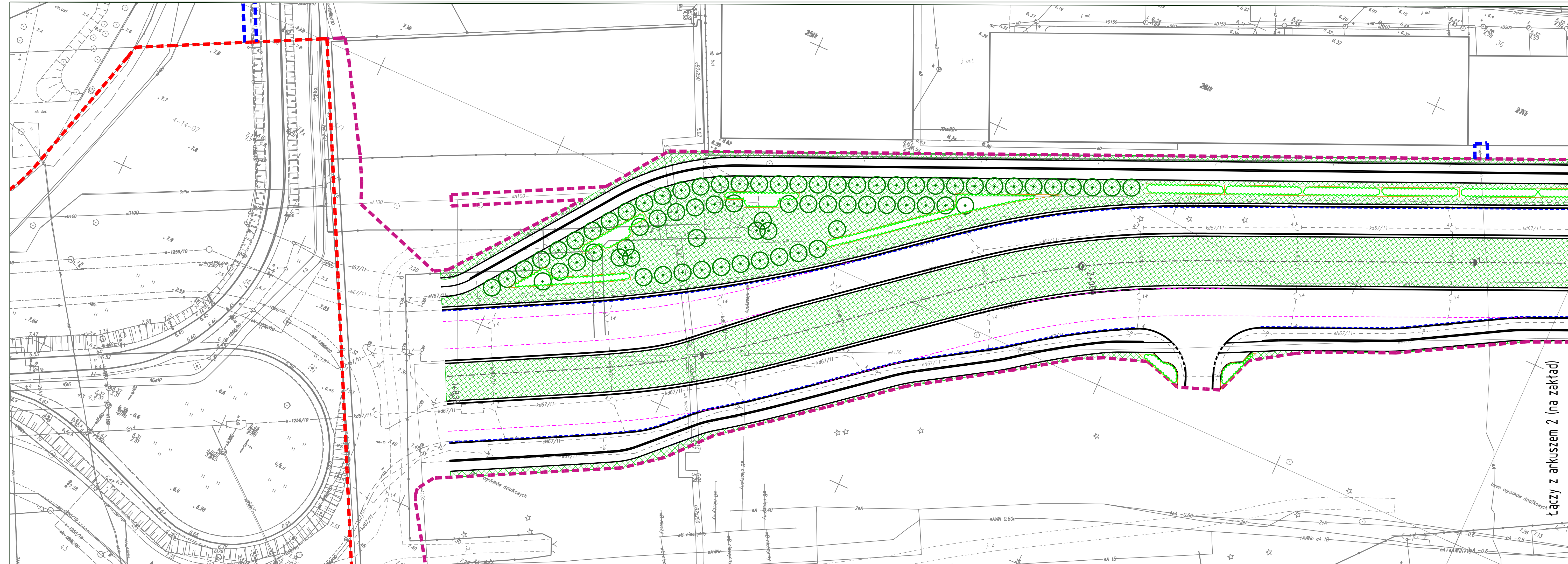


- LEGENDA:**
- linia rozgraniczająca wg Decyzji ZRID nr 204 / 2014 z dn. 27.05.2014
  - linia czasowego zajęcia
- PARK MICHAŁOWICE**
- Powierzchnia całego parku - 18 000m<sup>2</sup>
  - Powierzchnia parku poza granicami ZRID - 9 945m<sup>2</sup>
- PROJEKT BAKS**
- Powierzchnia parku zajęta pod budowę drogi - 8150m<sup>2</sup>
- PROJEKT TRANSPROJEKT GDAŃSKI**
- Powierzchnia parku zajęta pod budowę drogi - 6135m<sup>2</sup>
  - Powierzchnia parku biologicznie czynna (zmniejszenie zajętości parku przez TGD) - 2015m<sup>2</sup>
  - Drzewo istniejące
  - Grupa krzewów istniejących
  - Drzewo projektowane
  - Pnącza projektowane

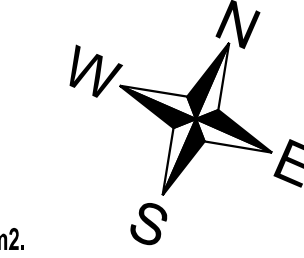
Zabrania się powieliania rysunku oraz usuwania tabeli znamionowej rysunku (prawo autorskie) bez zgody Transprojektu Gdańskiego.

Inwestor:	PREZYDENT M.ST. WARSZAWY reprezentowany przez ZARZĄD MIEJSKICH INWESTYCJI DROGOWYCH ul. Sokratesa 15, 01-909 Warszawa					
Wykonawca robót:	STRABAG Sp. z o.o. z siedzibą w Pruszkowie ul. Parzniewska 10, 05-800 Pruszków					
Jednostka projektowa:	TRANSPROJEKT GDAŃSKI sp. z o.o. PRACOWNIA PROJEKTOWA W WARSZAWIE ul. Kłobucka 25, 02-699 Warszawa					
Kontrakt:	BUDOWA TRASY ŚWIĘTOKRZYSKIEJ NA ODC. UL. WYBRZEŻE SZCZECIŃSKIE DO UL. ZABRANIECKIEJ, W TYM: B. ODC. UL. TYSIĄCLECIA-UL.ZABRANIECKA					
Nazwa i adres obiektu:	BUDOWA TRASY ŚWIĘTOKRZYSKIEJ NA ODC. UL. TYSIĄCLECIA-UL.ZABRANIECKA					
Stadium:						
Tytuł rysunku:	<b>ZESTAWIENIE PORÓWNAWCZE</b>					
	Imię i nazwisko	Nr uprawnień	Specjalność	Podpis		
Projektant:	mgr inż. Renata Domańska	NOT/SITO 166/2005	zielen			
Sprawdzający:	mgr inż. Ewa Zaręba	-	zielen			
Branża:	Faza:	Nr tomu:	Skala:	Nr rys.	Data:	Nr proj.
ZIELEŃ			1:500		luty 2017	06.157.2015



**LEGENDA:**

- linia rozgraniczająca wg Decyzji ZRID nr 204 / 2014 z dn. 27.05.2014
- linia rozgraniczająca
- granica robót inwestycji drogowej na terenie linii kolejowej
- granica czasowego zajęcia terenu
- projektowana oś przebiegu trasy
- projektowany krawężnik wystający
- projektowany krawężnik wtopiony
- projektowane obrzeże betonowe
- drzewo istniejące
- grupa krzewów istniejących
- drzewo projektowane
- grupa krzewów projektowanych
- pnącza projektowane
- projektowana ławka
- projektowany stojak rowerowy
- projektowana nawierzchnia utwardzona
- projektowany trawnik



Powierzchnia terenu biologicznie czynnego w liniach rozgraniczających wynosi 30805 m<sup>2</sup>.

Powierzchnia terenu w pasie rozdzielu wynosi 9790 m<sup>2</sup>, w tym teren trawnika wynosi 9135 m<sup>2</sup> oraz teren obsadzeń 655 m<sup>2</sup>.

Powierzchnia terenu zieleni przyulicznej wynosi 21015 m<sup>2</sup>, w tym teren trawnika wynosi 19217 m<sup>2</sup>, teren obsadzeń 1798 m<sup>2</sup>.

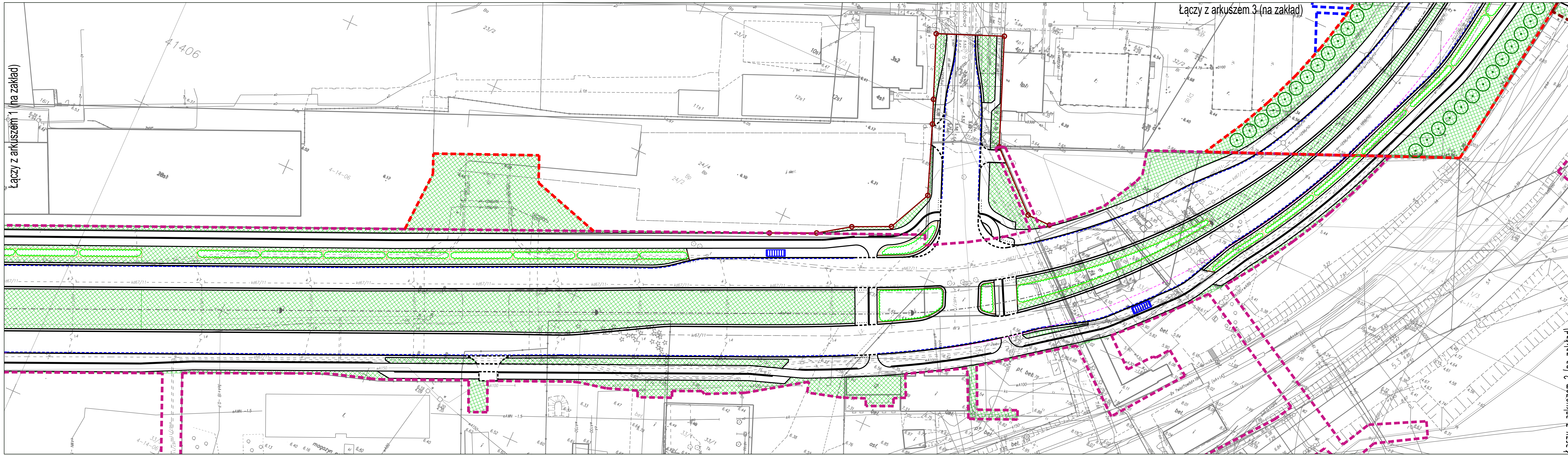
Zabrania się powielania rysunku oraz usuwania tabeli znamionowej rysunku (prawo autorskie) bez zgody Transprojektu Gdańskiego.

Inwestor:	PREZYDENT M.ST. WARSZAWY reprezentowany przez ZARZĄD MIEJSKICH INWESTYCJI DROGOWYCH ul. Sokratesa 15, 01-909 Warszawa
Wykonawca robót:	<b>STRABAG</b> STRABAG Sp. z o.o. z siedzibą w Pruszkowie ul. Parzniewska 10, 05-800 Pruszków
Jednostka projektowa:	TRANSPROJEKT GDAŃSKI sp. z o.o. PRACOWNIA PROJEKTOWA W WARSZAWIE ul. Kłobucka 25, 02-699 Warszawa
Kontrakt:	BUDOWA TRASY ŚWIĘTOKRZYSKIEJ NA ODC. UL. WYBRZEŻE SZCZECIŃSKIE DO UL. ZABRANIECKIEJ, W TYM: B. ODC. UL. TYSIĄCLECIA-UL. ZABRANIECKA
Nazwa i adres obiektu:	BUDOWA TRASY ŚWIĘTOKRZYSKIEJ NA ODC. UL. TYSIĄCLECIA-UL. ZABRANIECKA
Stadium:	
Tytuł rysunku:	<b>PROJEKT ZIELENI</b>
Projektant:	mgr inż. Renata Domańska
Sprawdzający:	mgr inż. Ewa Zaręba
Branża:	ZIELEŃ
Faza:	
Nr tomu:	
Skala:	1:500
Nr rys.:	1.1
Data:	marzec 2017 r.
Nr proj.:	06.157.2015

Łączy z arkuszem 2 (na zakład)

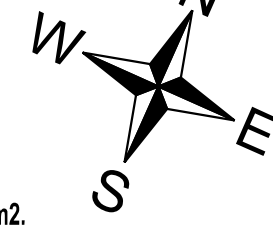
Łączy z arkuszem 1 (na zakład)

Łączy z arkuszem 3 (na zakład)



**LEGENDA:**

- linia rozgraniczająca wg Decyzji ZRID nr 204 / 2014 z dn. 27.05.2014
- linia rozgraniczająca
- granica robót inwestycyjnych na terenie linii kolejowej
- granica czasowego zajęcia terenu
- projektowana oś przebiegu trasy
- projektowany krawężnik wystający
- projektowany krawężnik wtopiony
- projektowane obrzeże betonowe
- drzewo istniejące
- grupa krzewów istniejących
- drzewo projektowane
- grupa krzewów projektowanych
- pnącza projektowane
- projektowana ławka
- projektowany stojak rowerowy
- projektowana nawierzchnia utwardzona
- projektowany trawnik



Powierzchnia terenu biologicznie czynnego w liniach rozgraniczających wynosi 30805 m<sup>2</sup>.

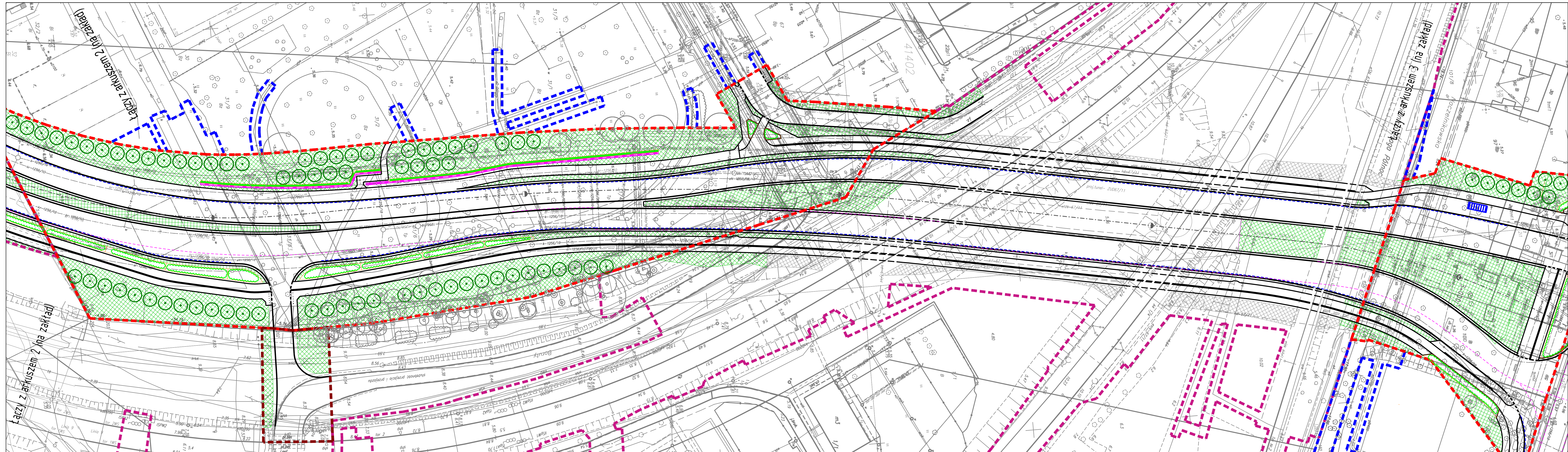
Powierzchnia terenu w pasie rozdziálu wynosi 9790 m<sup>2</sup>,  
w tym teren trawnika wynosi 9135 m<sup>2</sup> oraz teren obsadzeń 655 m<sup>2</sup>.

Powierzchnia terenu zieleni przyulicznej wynosi 21015 m<sup>2</sup>,  
w tym teren trawnika wynosi 19217 m<sup>2</sup>, teren obsadzeń 1798 m<sup>2</sup>.

Zabrania się powielania rysunku oraz usuwania tabeli znamionowej rysunku (prawo autorskie) bez zgody Transprojektu Gdańskiego.

Inwestor:	PREZYDENT M.ST. WARSZAWY reprezentowany przez ZARZĄD MIEJSKICH INWESTYCJI DROGOWYCH ul. Sokratesa 15, 01-909 Warszawa			
Wykonawca robót:	<b>STRABAG</b> STRABAG Sp. z o.o. z siedzibą w Pruszkowie ul. Parzniewska 10, 05-800 Pruszków			
Jednostka projektowa:	<b>TRANSPROJEKT GDAŃSKI</b> sp. z o.o. PRACOWNIA PROJEKTOWA W WARSZAWIE ul. Kłobucka 25, 02-699 Warszawa			
Kontrakt:	BUDOWA TRASY ŚWIĘTOKRZYSKIEJ NA ODC. UL. WYBRZEŻE SZCZECIŃSKIE DO UL. ZABRANIECKIEJ, W TYM: B. ODC. UL. TYSIĄCLECIA-UL. ZABRANIECKA			
Nazwa i adres obiektu:	BUDOWA TRASY ŚWIĘTOKRZYSKIEJ NA ODC. UL. TYSIĄCLECIA-UL. ZABRANIECKA			
Stadium:	PROJEKT ZIELENI			
Tytuł rysunku:	PROJEKT ZIELENI			
Projektant:	Imię i nazwisko	Nr uprawnień	Specjalność	Podpis
Sprawdzający:	mgr inż. Renata Domańska	NOT/SITO 166/2005	zieleni	
Branża:	ZIELEŃ			
Faza:	Nr tomu:	Skala:	Nr rys.	Data:
		1:500	1.2	marzec 2017 r.
				Nr proj.
				06.157.2015

Łączy z arkuszem 2 (na zakład)



- linia rozgraniczająca wg Decyzji ZRID nr 204 / 2014 z dn. 27.05.2014
- linia rozgraniczająca
- granica robót inwestycyjnych drogowych na terenie linii kolejowej
- granica czasowego zajęcia terenu
- projektowana oś przebiegu trasy
- projektowany krawężnik wystający
- projektowany krawężnik wtopiony
- projektowane obrzeże betonowe
- drzewo istniejące
- grupa krzewów istniejących
- drzewo projektowane
- grupa krzewów projektowanych
- pnącza projektowane
- projektowana lawka
- projektowany stojak rowerowy
- projektowana nawierzchnia utwardzona
- projektowany trawnik

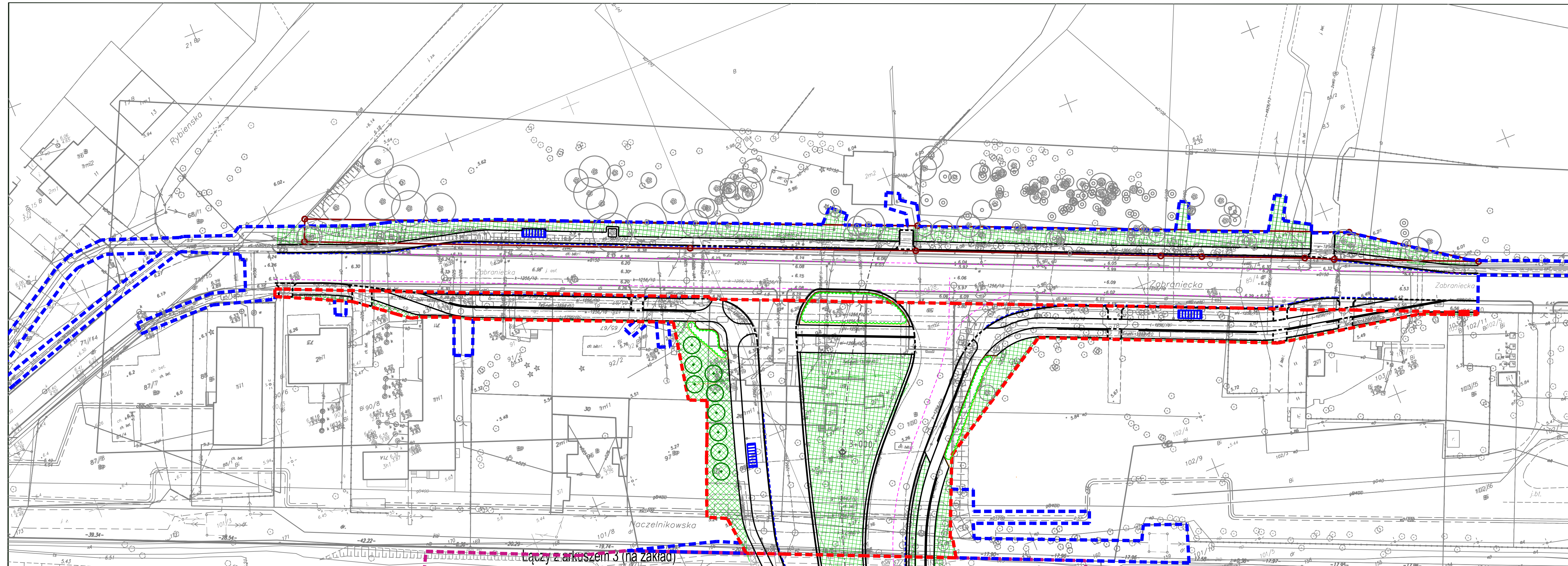
Powierzchnia terenu biologicznie czynnego w liniach rozgraniczających wynosi 30805 m<sup>2</sup>.

Powierzchnia terenu w pasie rozdziału wynosi 9790 m<sup>2</sup>, w tym teren trawnika wynosi 9135 m<sup>2</sup> oraz teren osadzeń 655 m<sup>2</sup>.

Powierzchnia terenu zieleni przyulicznej wynosi 21015 m<sup>2</sup>, w tym teren trawnika wynosi 19217 m<sup>2</sup>, teren osadzeń 1798 m<sup>2</sup>.

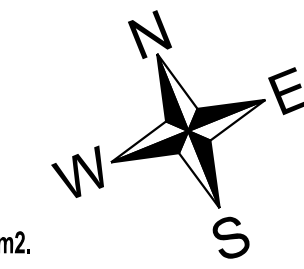
Zabrania się powielania rysunku oraz usuwania tabeli znamionowej rysunku (prawo autorskie) bez zgody Transprojektu Gdańskiego.

Inwestor:	PREZYDENT M.ST. WARSZAWY reprezentowany przez ZARZĄD MIEJSKICH INWESTYCJI DROGOWYCH ul. Sokratesa 15, 01-909 Warszawa			
Wykonawca robót:	STRABAG Sp. z o.o. z siedzibą w Pruszkowie ul. Parzniewska 10, 05-800 Pruszków			
Jednostka projektowa:	TRANSPROJEKT GDAŃSKI sp. z o.o. PRACOWNIA PROJEKTOWA W WARSZAWIE ul. Kłobucka 25, 02-699 Warszawa			
Kontrakt:	BUDOWA TRASY ŚWIĘTOKRZYSKIEJ NA ODC. UL. WYBRZEŻE SZCZECIŃSKIE DO UL. ZABRANIECKIEJ, W TYM: B. ODC. UL. TYSIĄCLECIA-UL. ZABRANIECKA			
Nazwa i adres obiektu:	BUDOWA TRASY ŚWIĘTOKRZYSKIEJ NA ODC. UL. TYSIĄCLECIA-UL. ZABRANIECKA			
Stadium:				
Tytuł rysunku:	<b>PROJEKT ZIELENI</b>			
Projektant:	Imię i nazwisko	Nr uprawnień	Specjalność	Podpis
Sprawdzający:	mgr inż. Renata Domańska	NOT/SITO 166/2005	zieleni	
Branża:	Faza:	Nr tomu:	Skala:	Nr rys.
ZIELEŃ			1:500	1.3
			Data:	Nr proj.
			marzec 2017 r.	06.157.2015



**LEGENDA:**

- linia rozgraniczająca wg Decyzji ZRID nr 204 / 2014 z dn. 27.05.2014
- linia rozgraniczająca
- granica robót inwestycji drogowej na terenie linii kolejowej
- granica czasowego zajęcia terenu
- projektowana oś przebiegu trasy
- projektowany krawężnik wystający
- projektowany krawężnik wtopiony
- projektowane obrzeże betonowe
- drzewo istniejące
- grupa krzewów istniejących
- drzewo projektowane
- grupa krzewów projektowanych
- pnącza projektowane
- projektowana lawka
- projektowany stojak rowerowy
- projektowana nawierzchnia utwardzona
- projektowany trawnik



Powierzchnia terenu biologicznie czynnego w liniach rozgraniczających wynosi 30805 m<sup>2</sup>.

Powierzchnia terenu w pasie rozdzielu wynosi 9790 m<sup>2</sup>, w tym teren trawnika wynosi 9135 m<sup>2</sup> oraz teren obsadzeń 655 m<sup>2</sup>.

Powierzchnia terenu zieleni przyulicznej wynosi 21015 m<sup>2</sup>, w tym teren trawnika wynosi 19217 m<sup>2</sup>, teren obsadzeń 1798 m<sup>2</sup>.

Zabrania się powielania rysunku oraz usuwania tabeli znamionowej rysunku (prawo autorskie) bez zgody Transprojektu Gdańskiego.

Inwestor:	PREZYDENT M.ST. WARSZAWY reprezentowany przez ZARZĄD MIEJSKICH INWESTYCJI DROGOWYCH ul. Sokratesa 15, 01-909 Warszawa			
Wykonawca robót:	STRABAG Sp. z o.o. z siedzibą w Pruszkowie ul. Parzewska 10, 05-800 Pruszków			
Jednostka projektowa:	TRANSPROJEKT GDAŃSKI sp. z o.o. PRACOWNIA PROJEKTOWA W WARSZAWIE ul. Kłobucka 25, 02-699 Warszawa			
Kontrakt:	BUDOWA TRASY ŚWIĘTOKRZYSKIEJ NA ODC. UL. WYBRZEŻE SZCZECIŃSKIE DO UL. ZABRANIECKIEJ, W TYM: B. ODC. UL. TYSIĄCLECIA-UL.ZABRANIECKA			
Nazwa i adres obiektu:	BUDOWA TRASY ŚWIĘTOKRZYSKIEJ NA ODC. UL. TYSIĄCLECIA-UL.ZABRANIECKA			
Stadium:				
Tytuł rysunku:	<b>PROJEKT ZIELENI</b>			
Projektant:	Imię i nazwisko	Nr uprawnień	Specjalność	Podpis
Sprawdzający:	mgr inż. Renata Domańska	NOT/SITO 166/2005	zielen	
Branża:	Faza:	Nr tomu:	Skala:	Nr rys.
ZIELEŃ			1:500	1.4
			Data:	Nr proj.
			marzec 2017 r.	06.157.2015