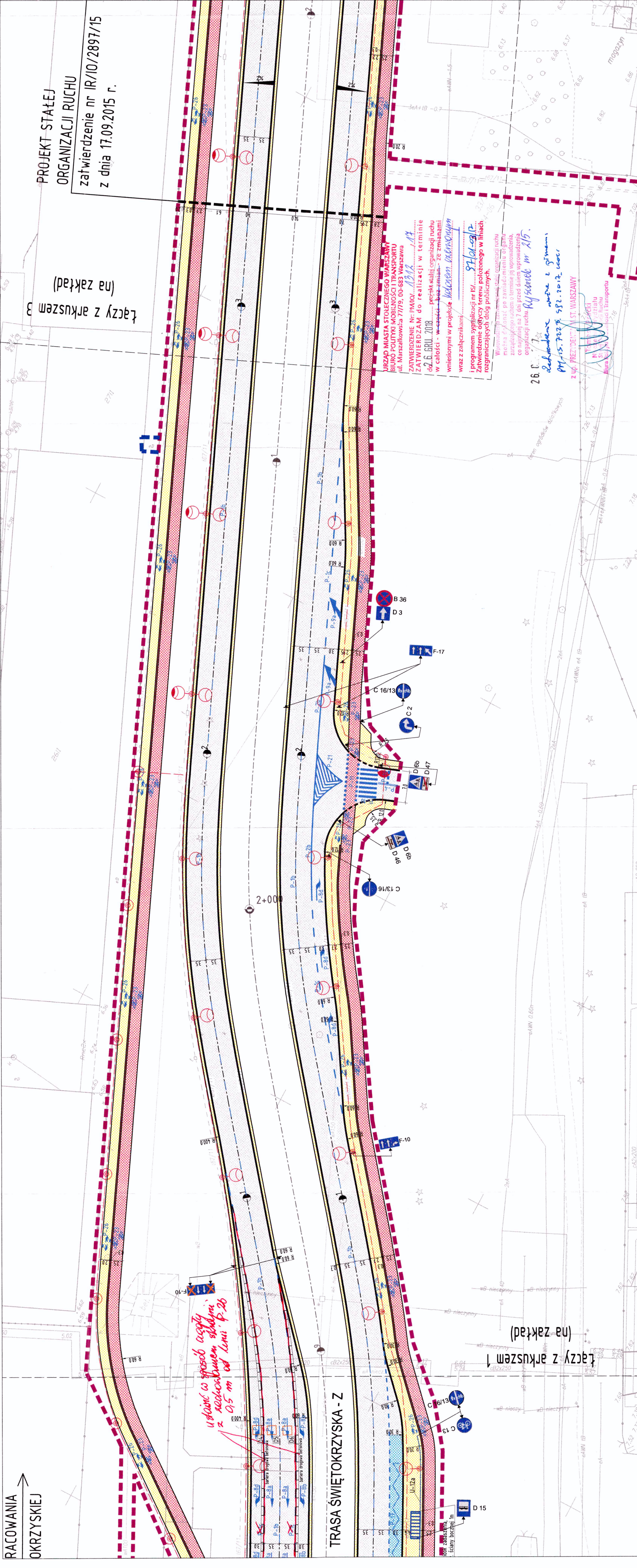


RACOWANIA  
OKRZYSKIEJ



PROJEKT STAŁEJ ORGANIZACJI RUCHU  
zatwierdzenie nr IR/10/2897/15  
z dnia 17.09.2015 r.

łączy z arkuszem 3  
(na zakład)

łączy z arkuszem 1  
(na zakład)

TRASA ŚWIĘTOKRZYSKA - Z

Ustawić w sposób ciągły z zachowaniem słabym z 0,15 m od linii P-2b

URZĄD MIASTA STOLECZNEGO WARSZAWY  
BIURO POLITYKI MOBILNOŚCI TRANSPORTU  
ul. Marszałkowska 77/79, 00-683 Warszawa  
ZATWIERDZENIE Nr: PMAO/.../1316  
ZATWIERDZAM do realizacji w terminie do 26.08.2018 r. projekt stałej organizacji ruchu w całości - w tym: z wyjątkiem - ze zmianami wniesionymi w projekcie. *Ważnym*  
wraz z załącznikami  
i programem sygnalizacji nr 151. *ST. HAJ-SP/12*  
Zatwierdzenie dotyczy terenu położonego w liniach rozgraniczających dróg publicznych.  
Wznowienie sygnalizacji nr 151, sygnalizacji ruchu miejska i sygnalizacji nr 151, sygnalizacji ruchu miejskiego (zgodnie z tym, co jest zawiedzione, co najpóźniej na 7 dni przed dniem wprowadzenia sygnalizacji ruchu miejskiego w życie) w organizacji ruchu. *Rygorzele w 119.*  
26.08.2015  
*Deliberacje wczoraj i dzisiaj*  
*PM-15. 2015. 582. 2015. 2015.*  
z up. PREZ. DEK. M. ST. WARSZAWY  
mgr inż. Karolina Rogowska  
mgr inż. Tymoteusz Płocienniczak

LEGENDA:

- projektowana oś przebiegu trasy
- projektowany krawężnik wystający
- projektowany krawężnik wtopiony
- projektowane obrzeże betonowe
- projektowany separator
- projektowany chodnik/opaska uliczna
- projektowana ścieżka rowerowa z nawierzchni bitumicznej
- projektowany ciąg pieszo-rowerowy z płyt chodnikowych
- projektowana jezdnia z nawierzchni bitumicznej
- projektowana zafoka autobusowa z bet. cementowego
- projektowany zjazd indywidualny z kostki brukowej
- projektowana nawierzchnia brukowa
- projektowana detekcja
- projektowane sygnalizatory dla pojazdów, pieszych i rowerzystów
- projektowane oznakowanie poziome w technologii mas chemicznych
- projektowane oznakowanie pionowe
- istniejące oznakowanie pionowe do adaptacji
- projektowane oznakowanie MSI
- projektowana wiata przystankowa
- projektowane słupki blokujące U-12c
- projektowana bariera drogowa
- odcinek przejściowy, łasna kotwiona do muru oporowego
- projektowane latarnie uliczne

Zabrania się powielania rysunku oraz usuwania tabeli znamionowej rysunku (prawo autorskie) bez zgody Transprojektu Gdańskiego.

INWESTOR:  
PREZYDENT M. ST. WARSZAWY reprezentowany przez  
ZARZĄD MIEJSKICH INWESTYCJI DROGOWYCH  
ul. Sokratesa 15, 01-909 Warszawa

WYKONAWCA  
robot:  
STRABAG Sp. z o.o. z siedzibą w Pruszkowie  
ul. Parzniewska 10, 05-800 Pruszków

JEDNOSTKA  
PROJEKTOWA:  
TRANSPROJEKT GDAŃSKI sp. z o.o.  
PRACOWNIA PROJEKTOWA W WARSZAWIE  
ul. Kłobucka 25, 02-699 Warszawa

KONTRAKT:  
BUDOWA TRASY ŚWIĘTOKRZYSKIEJ NA ODC. UL. WYBRZEŻE SZCZĘCINSKIE DO UL. ZABRANIECKIEJ, W TYM: B. ODC. UL. TYSIĄCLECIA-UL. ZABRANIECKA

NAZWA I ADRES  
OBIEKTU:  
BUDOWA TRASY ŚWIĘTOKRZYSKIEJ NA ODC.  
UL. TYSIĄCLECIA-UL. ZABRANIECKA WRAZ Z TYMCZASOWYM  
WŁĄCZENIEM TRASY ŚWIĘTOKRZYSKIEJ W ISTNIEJĄCĄ UL. KŁOBUCKA

STADIUM:  
PROJEKT STAŁEJ ORGANIZACJI RUCHU

TYTUŁ RYSUNKU:  
PLAN OZNAKOWANIA I URZĄDZEŃ BEZPIECZEŃSTWA RUCHU

PROJEKTANT:  
mgr inż. Krzysztof Łubianka  
mgr inż. Karolina Rogowska  
mgr inż. Tymoteusz Płocienniczak

BRANŻA:  
DROGOWA

Faza: PW II  
Nr tomu: I  
Skala: 1:500  
Nr rys: 2.2  
Data: czerwiec 2017  
Nr proj: 06.157.2015