

Stan istniejący



Ul. Stalowa - istniejąca nawierzchnia jest zniszczona, skoleinowana, z licznymi spękaniem i ubytkami, w których gromadzą się wody opadowe



Ul. Kawęczyńska - istniejąca nawierzchnia jest zniszczona, brak wydzielonych przejść dla pieszych



Dworzec Wschodni – istniejące wiadukty kolejowe (widoczne są liczne uszkodzenia)

Projekt obejmuje:

- ✓ budowę ulicy dwujezdniowej po dwa pasy ruchu w każdym kierunku,
- ✓ budowę skrzyżowań z istniejącymi ulicami poprzecznymi,
- ✓ budowę chodników i ścieżek rowerowych po obu stronach jezdni,
- ✓ budowę wiaduktu drogowego WD1 w ciągu ul. Tysiąclecia przekraczającego Al. Solidarności i linię kolejową relacji Warszawa Wileńska - Białystok,
- ✓ budowę wiaduktu kolejowego WK2 w rejonie Dworca Wschodniego,
- ✓ budowę przystanków autobusowych wyposażonych w zatoki autobusowe i wiaty przystankowe,
- ✓ pozostawienie rezerwy terenu pod budowę linii tramwajowej na odcinku od nowoprojektowanej Trasy Świętokrzyskiej do ul. Grochowskiej,
- ✓ budowę kanalizacji deszczowej,
- ✓ przebudowę sieci infrastruktury podziemnej,
- ✓ budowę nowego oświetlenia,
- ✓ budowę skrzyżowań skanalizowanych, z sygnalizacją świetlną.

Rozwiązania projektowe służące ochronie środowiska naturalnego

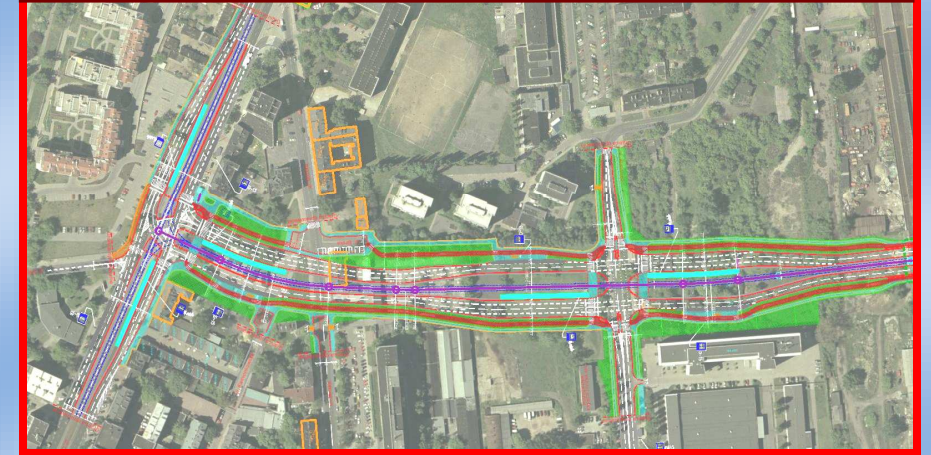
- ✓ System oczyszczania wody spływającej z jezdni, wody opadowe zostaną odprowadzone z jezdni poprzez wpusty uliczne z osadnikami do projektowanej kanalizacji deszczowej dla wstępnego podczyszczenia. Całość systemu będzie szczelna i skutecznie odcięta od wód podziemnych,
- ✓ Projektowana nawierzchnia będzie tzw. nawierzchnią „cichą”.

Celem projektu jest usprawnienie połączeń międzydzielnicowych i wewnątrz dzielnicy. Wybudowanie ul. Tysiąclecia pomoże odciążać istniejący układ komunikacyjny, którego przepustowość jest wyczerpana. Wpłynie także korzystnie na rozwój zdegradowanych dzielnic miasta podlegających obecnie rewitalizacji.

Spotkania informacyjne odbędą się:

- 8 kwietnia 2009 r. o godz. 18⁰⁰
w WSM ul. Kawęczyńska 36 (dzielnica Praga Północ, mieszkańcy zamieszkujący obszar od Ronda Żaba do Al. Solidarności)
- 9 kwietnia 2009 r. o godz. 18⁰⁰
w WSM ul. Kawęczyńska 36 (dzielnica Praga Północ, mieszkańcy zamieszkujący obszar od Al. Solidarności do Dworca PKP Warszawa - Wschodnia)
- 15 kwietnia 2009 r. o godz. 18⁰⁰
w CPK ul. Podskarbińska 2 (dzielnica Praga Południe)

SPOTKANIA INFORMACYJNE



Budowa ul. Tysiąclecia w Warszawie

usytuowanie przedsięwzięcia EURO 2012

Inwestycja zlokalizowana jest na terenie dzielnic Praga Północ i Praga Południe w Warszawie. W koncepcji „Budowa ul. Tysiąclecia” zaprojektowano 3 warianty przebiegu trasy. Projektowana ulica przebiega od węzła „Żaba”, dalej wzdłuż ul. Szwedzkiej, wiaduktem kolejowym nad Al. Solidarności i linią kolejową relacji Warszawa Wileńska – Białystok, pod torami kolejowymi Dworca PKP Warszawa – Wschodnia, aż do skrzyżowania z ul. Grochowską. Długość projektowanego odcinka ulicy, w zależności od wariantu wynosi od 2,77km do 2,90km.

Inwestycja obejmuje pozostawienie w pasie dzielącym jezdni rezerwy terenu na linię tramwajową na odcinku nowoprojektowana Trasa Świętokrzyska – ul. Grochowska.

Biuro Projektowe:

TRANSPROJEKT GDAŃSKI:

www.tgd.pl



Inwestor:

Miasto Stołeczne Warszawa
Zarząd Miejskich Inwestycji
Drogowych

www.zmid.waw.pl



Urzędy Dzielnicy
Praga Północ i Praga Południe
m. st. Warszawy

www.praga-pn.waw.pl

www.pragapl.d.waw.pl

