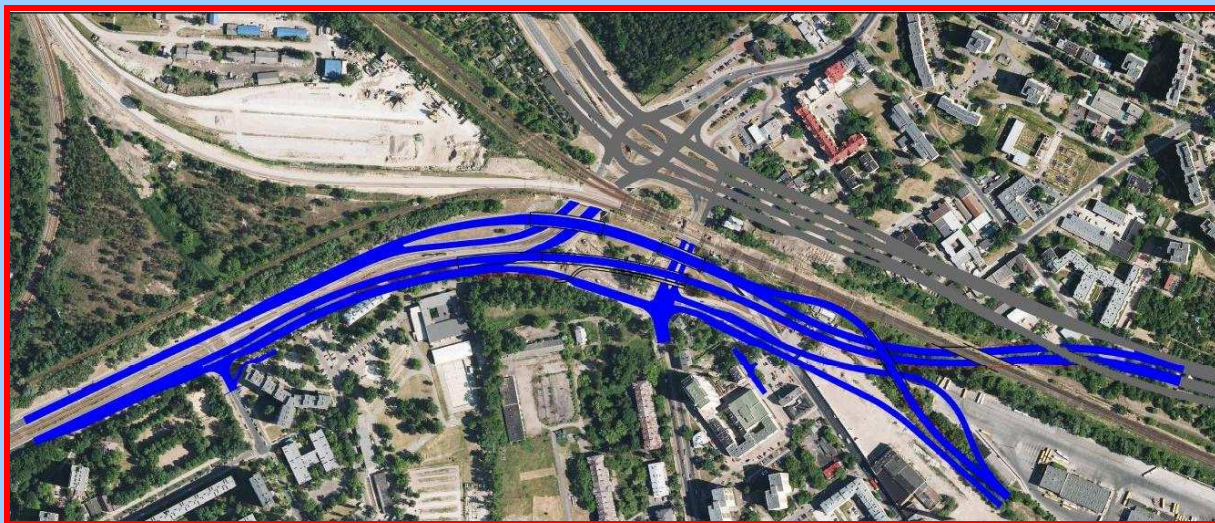


## Budowa węzła „Żaba”

uwzględniającego konieczność przebudowy istniejącego układu komunikacyjnego w okolicach Ronda „Żaba” w związku z planowaną budową ul. Tysiąclecia i Obwodnicy Śródmiejskiej w Warszawie

### ETAP SPOTKANIA INFORMACYJNEGO



Plan sytuacyjny węzła Żaba

### Usytuowanie przedsięwzięcia

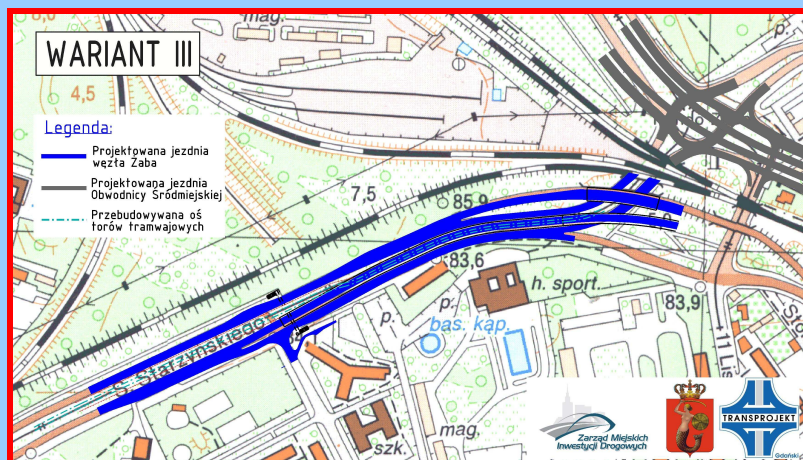
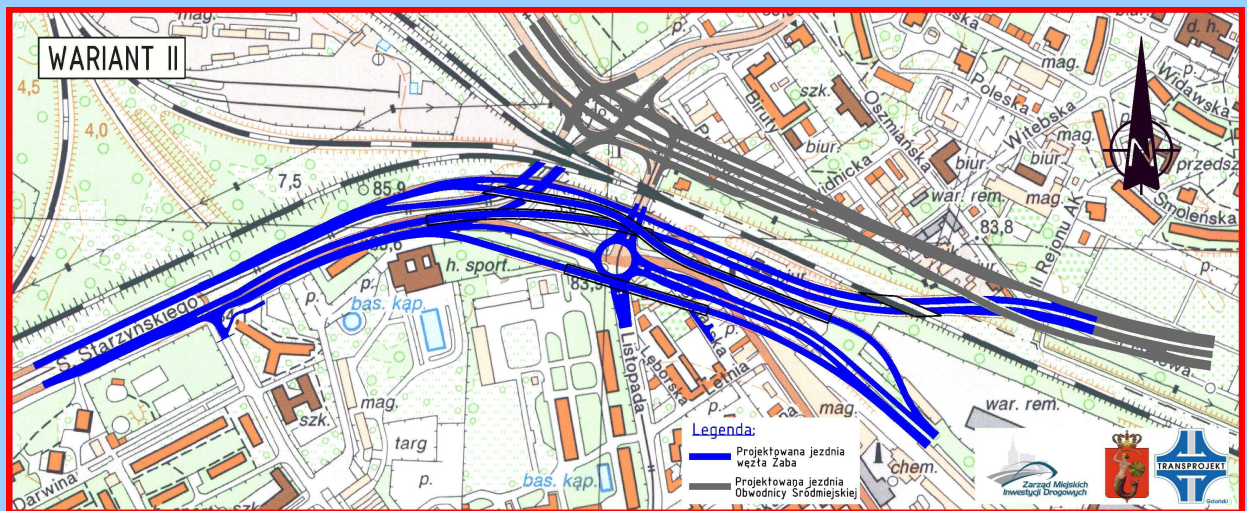
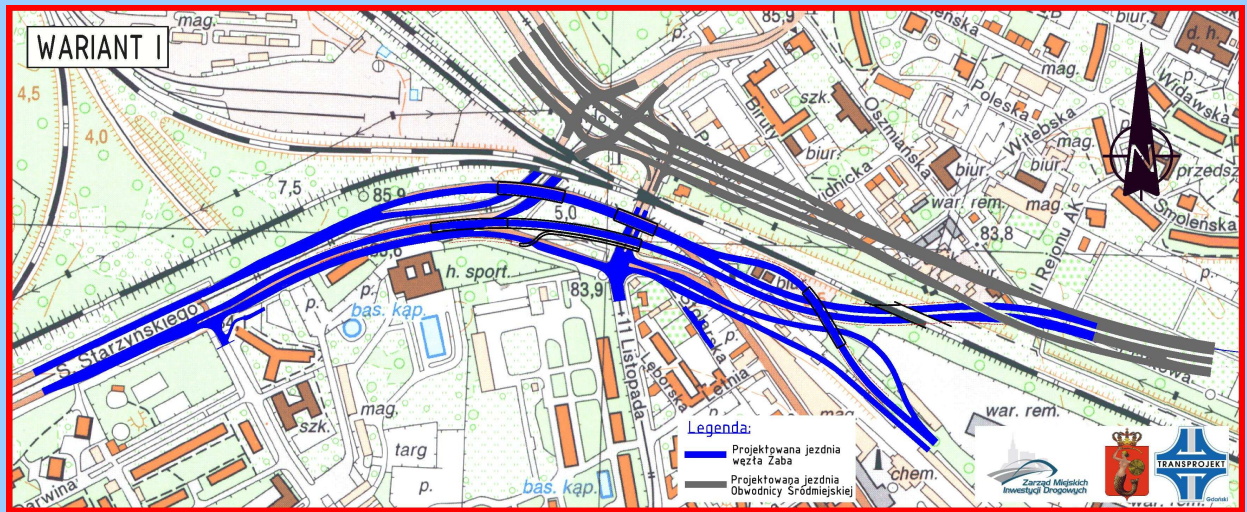
Inwestycja zlokalizowana jest w Warszawie na terenie dzielnic: Praga Północ i Targówek.

Projektowany węzeł znajduje się u zbiegu istniejących ulic: Starzyńskiego, Szwedzka, 11-listopada oraz łączy się z projektowaną ulicą Tysiąclecia i Obwodnicą Śródmiejską. Jest zwieńczeniem projektowanych inwestycji w tym rejonie.

Rozwiązanie koncepcyjne węzła „Żaba” zaprojektowano w 3 wariantach.

# BUDOWA WĘZŁA ŻABA

## Orientacyjny plan węzła Żaba



Podwariant wariantu I lub II



## BUDOWA WĘZŁA ŻABA

### Projekt obejmuje:

- budowę łącznic dwupasowych,
- przebudowę istniejących skrzyżowań,
- budowę chodników i ścieżek rowerowych z podłączeniem w ciągły układ komunikacyjny,
- budowę trasy zapewniającej bezkolizyjny przebieg pod liniami kolejowymi,
- budowę przystanków autobusowych wyposażonych w zatoki autobusowe i wiaty przystankowe,
- budowę przystanków tramwajowych wyposażonych w wiaty przystankowe,
- przebudowę sieci infrastruktury technicznej,
- budowę nowego oświetlenia.

### Dane techniczne:

#### ŁĄCZNICA WĘZŁA

- klasa drogi - łącznica,
- prędkość projektowa - 50 km/h,
- szerokość pasów ruchu - 3,50 m,
- szerokość pasów włączeń i wyłączeń na węzłach - 3,00 m
- kategoria ruchu - KR6,
- dopuszczalny nacisk osi pojazdu - 115 kN/oś,
- skrajnia pionowa drogi - 4,70m,

#### OBWODNICA ŚRÓDMIEJSKA

- klasa drogi - GP,
- prędkość projektowa - 70 km/h,
- szerokość pasów ruchu - 3,50 m,
- szerokość pasów włączeń i wyłączeń na węzłach - 3,50 m
- kategoria ruchu - KR6,
- dopuszczalny nacisk osi pojazdu - 115 kN/oś,
- skrajnia pionowa drogi - 4,70 m,
- ścieżki rowerowe (naw. asfaltowa) - 2,50 m,
- ciągi piesze (kostka brukowa) - 2,00 m,

#### UL. TYSIĄCLECIA

- klasa drogi - Z,
- prędkość projektowa - 50 km/h,
- szerokość pasów ruchu - 3,50 m,
- szerokość pasów włączeń i wyłączeń na węzłach - 3,00 m



## BUDOWA WĘZŁA ŻABA

- kategoria ruchu - KR4,
- dopuszczalny nacisk osi pojazdu - 115 kN/oś,
- skrajnia pionowa drogi - 4,60 m,
- ścieżki rowerowe (naw. asfaltowa) - 3,00 m,
- ciągi piesze (kostka brukowa) - 2,00 m,

### Stan istniejący



**Widok na skrzyżowanie ulic: Szwedzkiej  
i 11-ego Listopada**



**Widok na ul. Starzyńskiego**



### Bezpieczeństwo osób niepełnosprawnych

Dla zapewnienia udogodnień dla osób niepełnosprawnych w opracowanej dokumentacji zostaną przewidziane:

- obniżone krawężniki na przejściach dla pieszych i ścieżkach rowerowych,
- obniżone krawężniki na przejściach dla pieszych na wysepkach kanalizujących ruch,
- płynne profile chodników poprzez dostosowanie rzędnych wjazdów do rzędnych chodników,
- zastosowanie rzędu płyt chodnikowych „z wypustkami” na dojazdach do przejść dla pieszych (w odległości od krawężnika) oraz wzdłuż linii bezpieczeństwa na przystankach autobusowych w celu ułatwienia poruszania się osób niewidomych i słabo widzących,
- wyposażenie sygnalizacji świetlnej w odpowiednie urządzenia dźwiękowe,
- wprowadzenia sterowania akomodacyjnego usprawni ruch i dostosuje programy sygnalizacji do warunków ruchu.

### Rozwiązania projektowe mające na celu ochronę środowiska naturalnego

- Wody opadowe zostaną odprowadzone z jezdni poprzez wpusty uliczne z osadnikami do projektowanej kanalizacji deszczowej.  
Całość systemu będzie szczelna i skutecznie odcięta od wód podziemnych.
- Projektowana nawierzchnia będzie tzw. nawierzchnią „cichą”.



## BUDOWA WĘZŁA ŻABA

### Podsumowanie

- Inwestycja ma być zwińczeniem projektowanych ciągów komunikacyjnych:
  - ul. Starzyńskiego – Obwodnica Śródmiejska,
  - ul. Starzyńskiego – ul. Tysiąclecia,
  - ul. Starzyńskiego – ul. Św. Wincentego,
  - ul. Odrowąża – Obwodnica Śródmiejska,z istniejącym układem drogowym,
- Ma na celu płynne i bezkolizyjne rozproszczenie potoków ruchu z projektowanych tras co w znacznym stopniu poprawi komfort życia mieszkańców w tej części Warszawy,
- Poprzez Obwodnicę Śródmiejską oraz ulicę Tysiąclecia inwestycja poprawi połączenie Dzielnicy Warszawy: Pragę Północ, Targówek, Pragę Południe z lewobrzeżną częścią miasta, a tym samym wpłynie na rozwój tych Dzielnic,
- Budowa chodników i ścieżek rowerowych połączy istniejącą i projektowaną sieć tych ciągów co umożliwi bezpieczną poruszanie się,
- Projektowana kanalizacja deszczowa uporządkuje odprowadzanie wód opadowych,
- Oświetlenie ulic zapewni warunki bezpieczeństwa pieszych i pojazdów w sytuacjach ograniczonej widoczności .

### Spotkania informacyjne odbędą się:

**8 grudnia 2009 r. o godz. 17<sup>30</sup>**  
w Akademii Leona Koźmińskiego  
ul. Jagiellońska 57/59

**11 grudnia 2009 r. o godz. 17<sup>30</sup>**  
w Urzędzie Dzielnicy Targówek  
ul. Kondratowicza 20

### Inwestor



**Miasto Stołeczne  
Warszawa**  
**Zarząd Miejskich  
Inwestycji Drogowych**  
[www.zmid.waw.pl](http://www.zmid.waw.pl)

### Dzielnica



**Urząd Dzielnicy  
Praga Północ i Targówek**  
**m.st. Warszawy**  
[www.praga-pn.waw.pl](http://www.praga-pn.waw.pl)  
[www.targowek.waw.pl](http://www.targowek.waw.pl)

### Biuro Projektowe



**Transprojekt Gdański  
Sp. z o.o.**  
[www.tgd.pl](http://www.tgd.pl)  
**Pracownia Projektowa**  
**w Warszawie**  
[www.tgd.waw.pl](http://www.tgd.waw.pl)