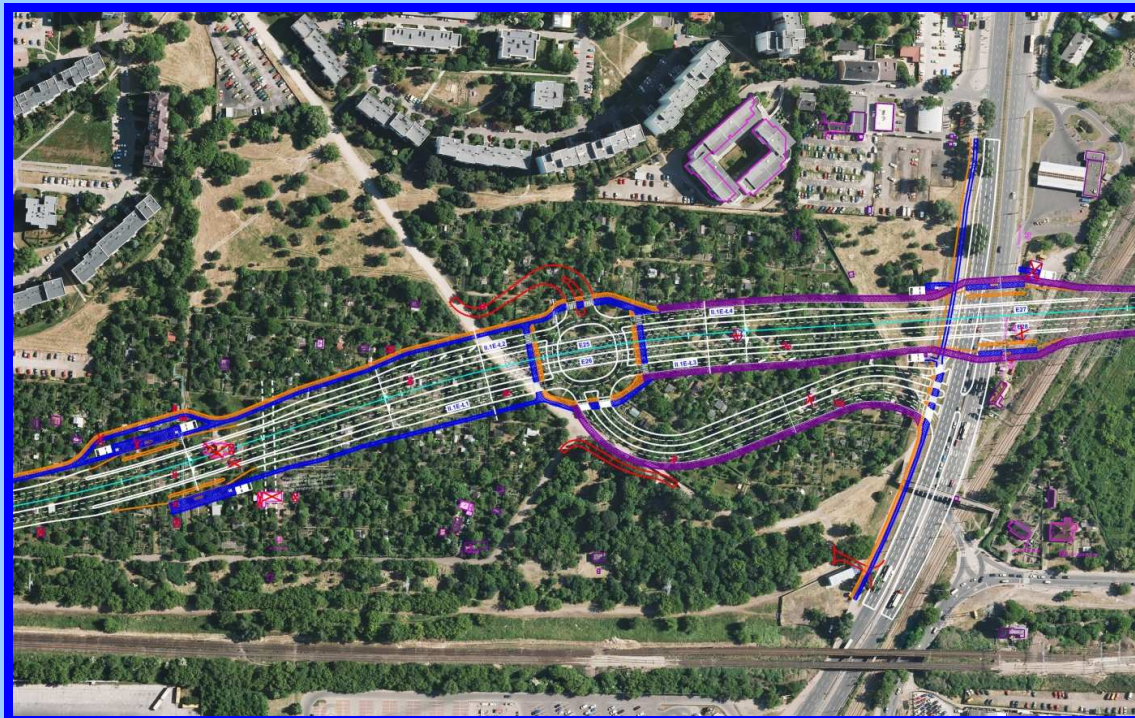
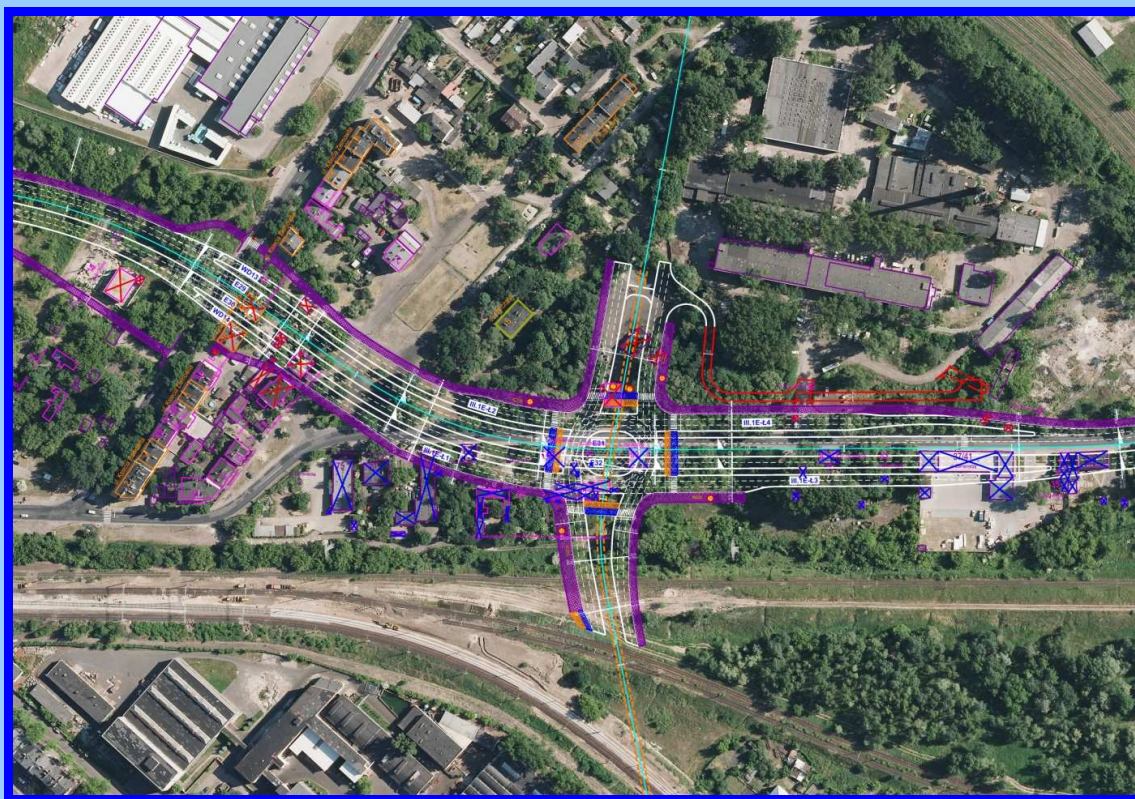


ETAP SPOTKANIA INFORMACYJNEGO



Planowany węzeł z ul. Solidarności/Radzywińską



Planowany węzeł z Trasą Świętokrzyską



Budowa II etapu wschodniej części Obwodnicy Śródmiejskiej

Usytuowanie przedsięwzięcia

Inwestycja zlokalizowana jest w Warszawie na terenie dzielnic: Targówek (odcinek trasy ok. 3750m), Praga Południe (końcowy odcinek trasy przebiegający głównie po terenach kolejowych) i Praga Północ (wlot projektowanej Trasy Świętokrzyskiej w węzle z obwodnicą). W koncepcji budowy II etapu wschodniej części Obwodnicy Śródmiejskiej zaprojektowano 3 warianty przebiegu trasy. Początek trasy ma miejsce na istniejącej ul. Odrowąża, dalej przebiega estakadami nad rondem „Żaba”, następnie między nasypem kolejowym linii Warszawa Wschodnia- Gdańsk Główny a zabudową Targówka mieszkaniowego. Na odcinku od km 1+100 do ul. Radzywińskiej trasa przebiega po terenie ogródków działkowych „Pratulińska”. Dalej wchodzi w teren Targówka Przemysłowego, gdzie znajduje się zabudowa mieszkaniowa, usługowa oraz przemysłowo-produkcyjna. Następnie krzyżuje się z projektowaną Trasą Świętokrzyską. Dalej po przejściu nad linią kolejową przechodzi wzdłuż istniejącej ul. Zabranieckiej w sąsiedztwie dużych zakładów produkcyjnych. Na końcowym odcinku obwodnica przebiega przez tereny kolejowe i łączy się z etapem I projektowanej trasy. Długość projektowanego odcinka obwodnicy, w zależności od wariantu, wynosi średnio 4,13 km.

Komunikacja zbiorowa

Na całym odcinku obwodnicy przewiduje się prowadzenie komunikacji autobusowej. Przystanki zostały zaproponowane w rejonie wszystkich węzłów oraz planowanej ul. Nowo Stalowej, wzdłuż której przewidziana jest linia metra.

W rejonie węzła Żaba przewidziano przebudowę istniejących przystanków i torów tramwajowych w celu dostosowania ich do projektowanego układu węzła. Natomiast w rejonie węzła z Trasą Świętokrzyską przewidziano miejsce na lokalizację linii tramwajowej w pasie dzielącym wlotu Trasy oraz wlotu planowanej ul. Nowo Ziemowita.

Plan orientacyjny przebiegu poszczególnych wariantów trasy Obwodnicy Śródmiejskiej



Projekt obejmuje:

- budowę ulicy dwujezdniowej po dwa pasy ruchu w każdym kierunku,
- budowę węzłów i skrzyżowań z istniejącymi ulicami poprzecznymi,
- budowę chodników i ścieżek rowerowych po obu stronach jezdni,
- budowę trasy zapewniającej bezkolizyjny przebieg nad liniami kolejowymi,
- budowę przystanków autobusowych wyposażonych w zatoki autobusowe i wiaty przystankowe,
- uwzględnienie rezerwy terenu pod budowę linii tramwajowej w rejonie węzła z planowaną Trasą Świątokrzyską oraz planowaną ul. Nowo Ziemowita,
- przebudowę sieci infrastruktury technicznej,
- budowę nowego oświetlenia.

Budowa II etapu wschodniej części Obwodnicy Śródmiejskiej

Dane techniczne:

- klasa drogi - GP,
- prędkość projektowa - 70 km/h,
- szerokość jezdni - 2x7,0m (2 jezdnie po 2 pasy ruchu),
- kategoria ruchu - KR6,
- dopuszczalny nacisk osi pojazdu - 115 kN/oś,
- obustronne dwukierunkowe ścieżki rowerowe - 2x2,5m (lokalne przewężenia – wg warunków miejscowych)
- obustronne chodniki - 2,00m, (lokalne przewężenia – wg warunków miejscowych)
- skrajnia pionowa drogi - 4,70m,

Stan istniejący:



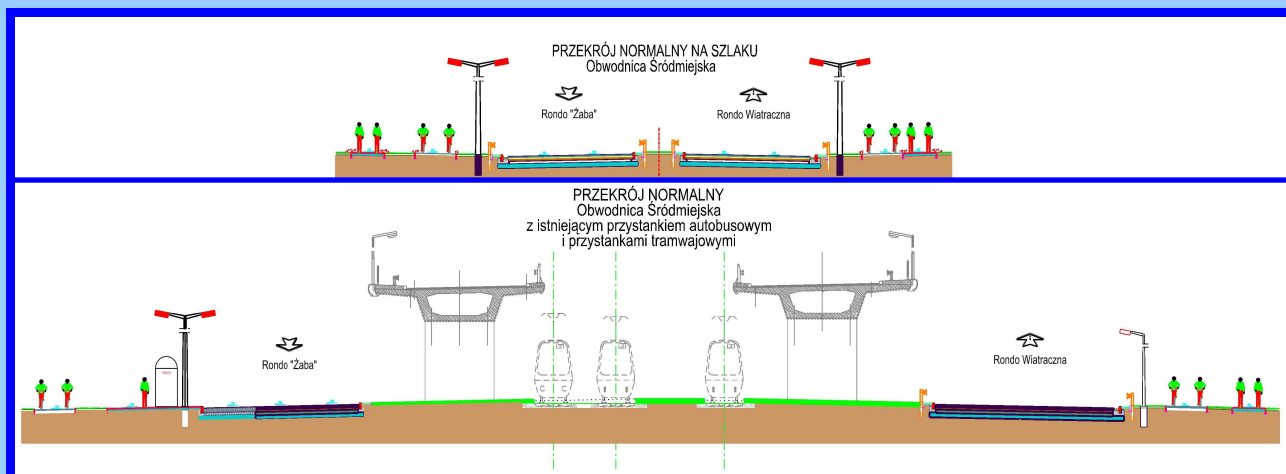


Bezpieczeństwo osób niepełnosprawnych

Dla zapewnienia udogodnień dla osób niepełnosprawnych przewidziano:

- obniżone krawężniki w rejonie przejść dla pieszych,
- zastosowanie rzędu płyt chodnikowych „z wypustkami” na dojściu do przejścia dla pieszych (w odległości 0,5 m od krawężnika,) oraz na przystankach komunikacji miejskiej,
- płynny przebieg chodników poprzez dostosowanie poziomu zjazdów do poziomu chodników,
- wyposażenie sygnalizacji świetlnej w odpowiednie urządzenia dźwiękowe dla osób niewidomych i słabowidzących.

Przekroje normalne



Rozwiązania projektowe mające na celu ochronę środowiska naturalnego

- System oczyszczania wody spływającej z jezdni, wody opadowe zostaną odprowadzone z jezdni poprzez wpusty uliczne z osadnikami do projektowanej kanalizacji deszczowej. Całość systemu będzie szczelna i skutecznie odcięta od wód podziemnych,
- Projektowana nawierzchnia będzie tzw. nawierzchnią „cichą”.



Budowa II etapu wschodniej części Obwodnicy Śródmiejskiej

Podsumowanie

- Celem budowy obwodnicy jest wyprowadzenie ruchu z obszaru śródmiejskiego miasta,
- W wyniku realizacji projektu należy oczekiwać, że zostaną poprawione warunki ruchu w centrum stolicy,
- Budowa odcinka obwodnicy od węzła Żaba do ulicy Zabranieckiej wraz z realizacją etapu wcześniejszego – od ronda Wiatraczna do ulicy Zabranieckiej, zapewni szybsze i krótsze połączenie pomiędzy dzielnicami Targówek, Praga Północ, Praga Południe i lewobrzeżną Warszawą,
- Wydzielenie ruchu pieszego i rowerowego znacząco wpłynie na bezpieczeństwo uczestników ruchu,
- Budowa zatok autobusowych wpłynie na wzrost swobody i bezpieczeństwa ruchu.

Spotkania informacyjne odbędą się:

15 czerwca 2009 r. o godz. 18⁰⁰
w Urzędzie Dzielnicy Targówek

29 czerwca 2009 r. o godz. 18⁰⁰
w Urzędzie Dzielnicy Targówek

Inwestor:



**Miasto Stołeczne
Warszawa
Zarząd Miejskich
Inwestycji Drogowych**
www.zmid.waw.pl

Dzielnice



**Urząd Dzielnicy Targówek,
Praga Północ i Praga Południe
m.st. Warszawy**
www.targowek.waw.pl
www.praga-pn.waw.pl
www.pragapld.waw.pl

Biuro Projektowe



**Transprojekt Gdański
Sp. z o.o.**
www.tgd.pl