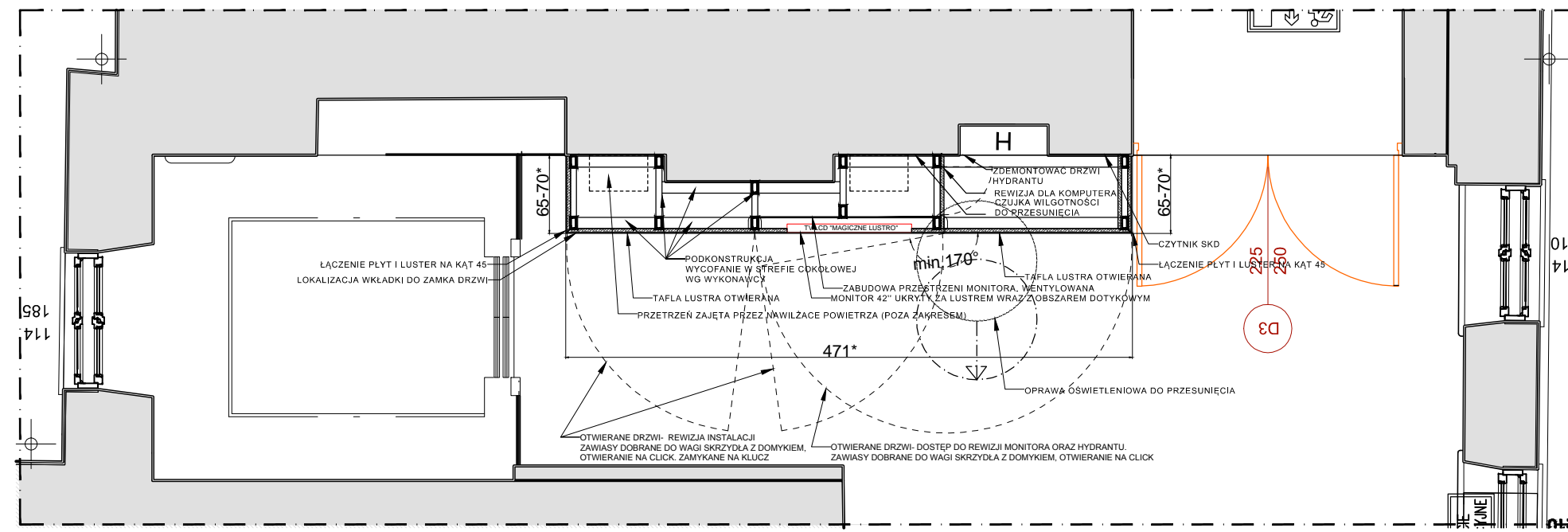


PRZEKRÓJ- WIDOK



RZUT

\* WSZYSTKIE WYMIARY DOSTOSOWAC DO SYTUACJI NA BUDOWIE

UWAGI:  
 - WSZELKIE PRAWA AUTORSKIE NALEŻĄ DO PRACOWNI 137KILO ARCHITEKCI  
 - WSZYSTKIE WYMIARY SPRAWDZIĆ NA BUDOWIE PRZED WYKONANIEM.  
 - ZE WZGLĘDU NA CHARAKTER PRAC, ICH ROZPOCZĘCIE NALEŻY POPRZEDZIĆ MOŻLIWOŚCIĄ WYKONANIA ZGODNIE Z PROJEKTEM.  
 WSZELKIE NIEZGODNOŚCI NALEŻY ZGŁOSIĆ DO PROJEKTANTA

**EKSPOZYTOR MULTIMEDIALNY**  
 mebel na pełną wysokość hallu wejściowego.  
 - wymiar ok. 471x295x65-70cm.  
**LUSTRO:**  
 - Widoczne płaszczyzny od strony pomieszczenia wyłożone lustrem do wysokości określonej na rysunku.  
 - W strefie cokolwiek wycofanie umożliwiające swobodny napływ powietrza do przestrzeni wewnętrznej zabudowy.  
 - Konstrukcja mebla- główna metalowa zgodna z technologią przestawioną przez wykonawcę, osłona z płyt MDF/ HDF lakierowanych proszkowo, zabezpieczone przed temperaturą ponad 70°C, parą wodną i wilgocią.  
 - Brak możliwości kotwienia konstrukcji do posadzki  
 - 1 Lustro tafli w której występuje monitor kompatybilne z systemem „magicznego lustra”, wraz z systemem dotykowym zgodny z monitorem umożliwiającym sterowaniem aplikacji multimedialnych.  
 Łącznie 5 tafli lustra, 3 tafle osadzone na drzwiach otwieranych do wnętrza pomieszczenia, umożliwiające dostęp do hydrantu oraz serwisowanie nawilżaczy znajdujących się wewnątrz.  
 - Drzwi na zawiasach niewidocznych dobranych w ilości do ciężaru każdego kompletnego, wykończonego skrzydła drzwiowego.  
 - Zawiasy pozwalające na otwarcie drzwi do kąta min.170° dla skrzydła prawego. Zawiasy pozwalające na otwarcie drzwi do kąta max.90° dla pozostałych skrzydeł. Wszystkie zawiasy z domykiem chroniącym skrzydła jak i obudowę przed uszkodzeniem.  
 - Drzwi otwierane na click zamykane na zamek patentowy, dla drzwi prawych bez możliwości blokowania mechanicznego (hydrant, gaśnica).  
 - Na lustrze prawego skrzydła graver z symbolem informujący o lokalizacji hydrantu, gaśnicy, zgodny z obowiązującymi przepisami.  
 Parametry luster:  
 - grubość: 5 [mm] szkło bezpieczne  
 - obszar przenikalny obrazu: 25% +/- 5 dla skrzydła aktywnego z monitorem  
 - obszar odbijający światło: 35% +/- 5 dla skrzydła aktywnego z monitorem  
 - parametry dla skrzydeł pasywnych spójne pod względem refleksów świetlnych, odbicia obrazu.

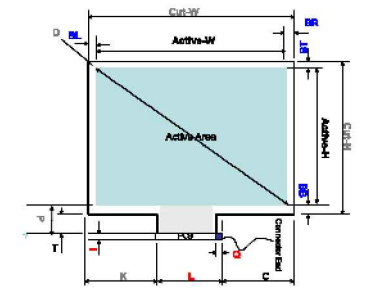
Funkcje: Po wyłączeniu monitora znajdującego się za środkowym skrzydłem, obszar ekranu monitora powinien zniknąć całkowicie za powierzchnią lustra, a samo lustro powinno pełnić klasyczną funkcję.

**MONITOR:**  
 - Za środkowym lustrem osadzić telewizor w systemie „magicznego lustra”, wyposażony w pełne wyposażenie multimedialne, z możliwością sterowania zdalnego z pilota, wifi, przez sieć strukturalną obiektu.  
 - Szkło typu Magic Mirror z funkcją dotykowego ekranu w miejscu wyświetlania obrazu. Podłączenie do komputera za pomocą złącza USB  
 - przekątna ekranu 42”  
 - przystosowany do pracy w zabudowie bez wentylacji  
 - przystosowany do wyświetlania obrazu przez szkło  
 - możliwość sterowania urządzeniem za pomocą portu RS232  
 - parametry zgodne ze specyfikacją techniczną stanowiącą integralną część projektu

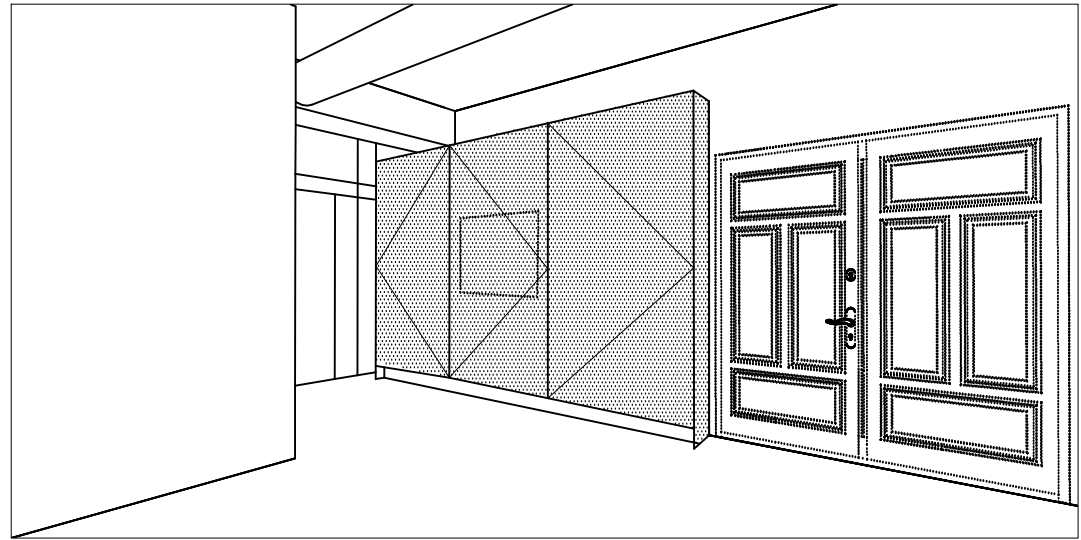
**KOMPUTER**  
 - komputer klasy PC z systemem operacyjnym Windows  
 - parametry zgodne ze specyfikacją techniczną stanowiącą integralną część projektu

**KOMPLETNY MEBEL WRAZ WYPOSAŻENIEM BEZWZGLĘDNIEM MUSI POSIADAĆ KOMPLET NIEZBĘDNYCH CERTYFIKATÓW DLA MOŻLIWOŚCI ZASTOSOWANIA W BUDYNKU UŻYTECZNOŚCI PUBLICZNEJ.**

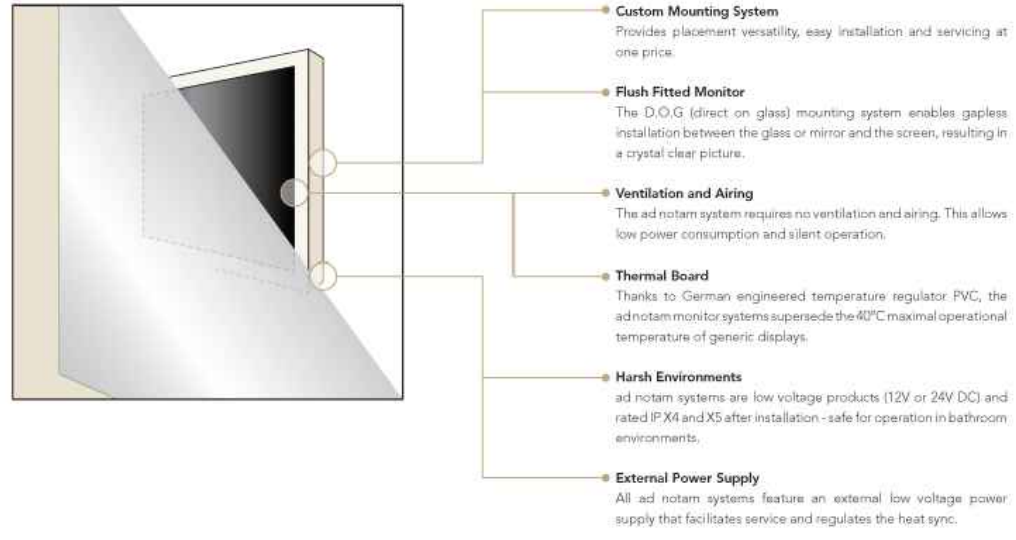
Przed wykonaniem przedstawić rysunki warsztatowe do akceptacji 137 kilo architektki.



SCHEMAT DZIAŁANIA EKRANU DOTYKOWEGO




SCHEMAT OBUDOWY



SCHEMAT DZIAŁANIA

- Custom Mounting System**  
Provides placement versatility, easy installation and servicing at one price.
- Flush Fitted Monitor**  
The D.O.G (direct on glass) mounting system enables gapless installation between the glass or mirror and the screen, resulting in a crystal clear picture.
- Ventilation and Airing**  
The ad notam system requires no ventilation and airing. This allows low power consumption and silent operation.
- Thermal Board**  
Thanks to German engineered temperature regulator PVC, the ad notam monitor systems supersede the 40°C maximal operational temperature of generic displays.
- Harsh Environments**  
ad notam systems are low voltage products (12V or 24V DC) and rated IP X4 and X5 after installation - safe for operation in bathroom environments.
- External Power Supply**  
All ad notam systems feature an external low voltage power supply that facilitates service and regulates the heat sync.

PROJEKT	<b>MUZEUM WARSZAWSKIEJ PRAGI</b> Projekt plastyczno-przestrzenny oraz dokumentacja projektowa ekspozycji stałej		
INWESTOR	Muzeum Historyczne m. st. Warszawy Rynek Starego Miasta 28-42 00-272 Warszawa		
FAZA	PROJEKT WYKONAWCZY		
BRANŻA	ARCHITEKTURA		
PROJEKTANT	 137kilo Architektka UL. STEPIŃSKA 22/30 00-739 WARSZAWA WWW.137KILO.PL		
ZESPÓŁ PROJEKTOWY	MGR INŻ. ARCH. JAN SUKIENNIK MGR INŻ. ARCH. BARTŁOMIEJ POPIELA INŻ. ARCH. CEZARY KEPKA MGR INŻ. ARCH. MARCIN KROPIDŁO MGR INŻ. ARCH. PATRYK ŻURAWSKI INŻ. ARCH. KACPER KUCZYŃSKI MGR INŻ. ARCH. JAKUB LAMOT	NR UPRAWNIENIA MA/088/12	PODPIS / PIECZĘĆ
REWIZJA	DATA	SKALA	
2	CZERWIEC 2014	1:50	
NAZWA RYSUNKU	<b>EKSPOZYTOR MULTIMEDIALNY SCHEMAT. HOL WEJŚCIOWY</b>		
NR RYSUNKU	<b>MWP.W.A.M.4</b>		