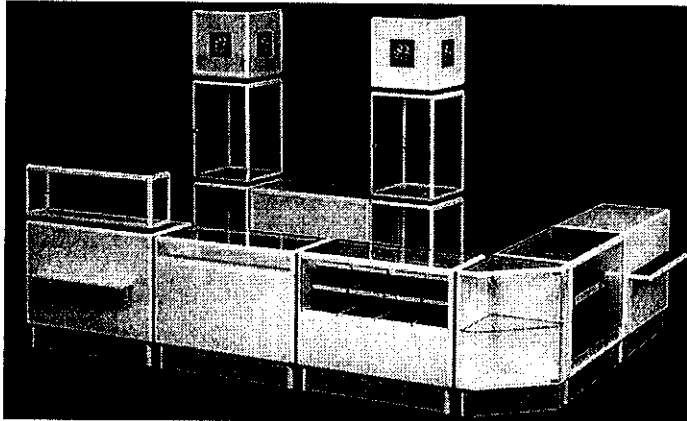


Załącznik nr 1

1. LADA OBSŁUGI ZE SKLEPIKIEM

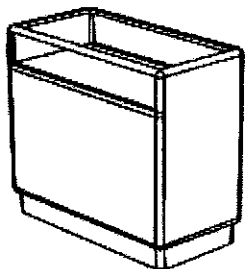
Lada modułowa składająca się z trzech modułów połączonych ze sobą w jeden moduł o długości całkowitej 270cm.



Wykonanie: szkielet lady wykonany z anodowanych profili aluminiowych. Profile tworzące krawędzie mebli są zaokrąglone w celu ochrony przed urazami. Złączki łączące profile w szkielet są wykonane z tworzywa sztucznego lakierowanego proszkowo na RAL9006. Wypełnienie stanowi płyta laminowana gr.18mm dąb amerykański R3101. Wąskie widoczne krawędzie płyty są oklejane PCV gr.2mm w kolorze dąb amerykański R3101.

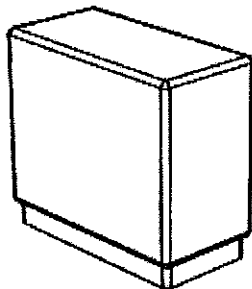
Wypełnienie szklane stanowi szkło bezpieczne przezroczyste 3:3:1 o gr.6,2mm.

W skład lady wchodzi:



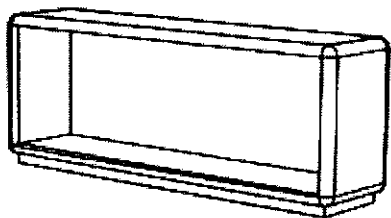
2 moduły o długości 100cm z przeszkloną górą częściowo przeszklonym frontem i pełnymi bokami umieszczone na cokole wysokości 10cm cofniętym względem korpusu modułu o 3cm z każdej strony. Od wewnątrz moduł wyposażony w dwie półki i drzwi przesuwne płytowe zamykane na zamek bolcowy wciskany.

Wymiary: długość – 100cm, głębokość – 50cm, wysokość – 90cm.



1 moduł o długości 70cm w całości wypełniony płytą, umieszczony na cokole wysokości 10cm cofnięty względem korpusu modułu o 3cm każdej strony. Od wewnątrz moduł wyposażony w dwie półki i drzwi przesuwne płytowe zamykane na zamek bolcowy, wciskany.

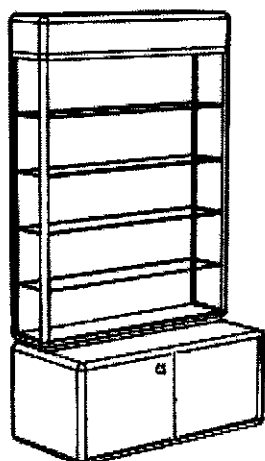
Wymiary: długość – 70cm, głębokość – 50cm, wysokość – 90cm.



1 nadstawka na moduł 70cm w całości wypełniona płytą, stanowiąca osłonę dla monitora komputerowego/kasy fiskalnej.
Wymiary: długość - 70cm, głębokość – 25cm, wysokość - 38cm.

2. WITRYNA MOBILNA

Witryna składająca się z dwóch części: dolnej zamkniętej płytowej i górnej przeszklonej zamkniętej drzwiami szklanymi.



Wykonanie: szkielet witryny wykonany z anodowanych profili aluminiowych. Profile tworzące krawędzie mebli są zaokrąglone w celu ochrony przed urazami. Złączki łączące profile w szkielet są wykonane z tworzywa sztucznego lakierowanego proszkowo na RAL9006. Wypełnienie stanowi płyta laminowana gr.18mm dąb amerykański R3101. Wąskie widoczne krawędzie płyty są oklejane PCV gr.2mm w kolorze dąb amerykański R3101. Wypełnienie szklane stanowi szkło bezpieczne przezroczyste 3:3:1 o gr.6,2mm.

Dolna część – szafka z 1 półką i drzwiami przesuwными zamykanymi zamkiem bolcowym wciskany, bez cokołu, na kółkach samonastawnych z oponami gumowymi i hamulcem (minimum dwa koła z przodu). Wysokość korpusu szafki- 70cm, głębokość korpusu szafki – 50cm, długość korpusu szafki -120cm. Koła o wysokości całkowitej minimum 6cm.

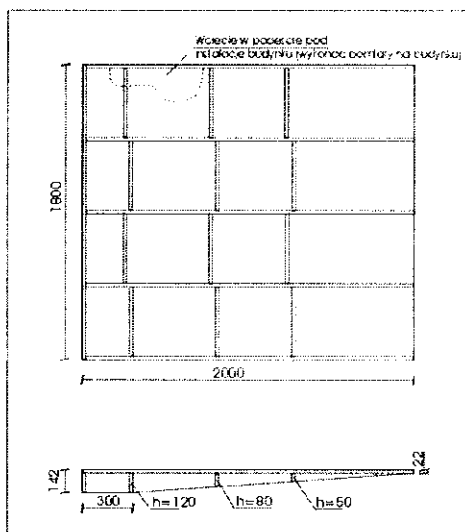
Część górna-witryna przeszklona z 4 półkami szklanymi i szklanymi drzwiami uchylnymi wyposażonymi w skuteczny zamek. Tył, spód i góra witryny z płyty. Wymiary witryny: wysokość - 134cm, głębokość -30cm, długość - 120cm.

Łączny minimalny wymiar witryny mobilnej to: długość – 120cm, głębokość – 50cm, wysokość – 210cm.

282 m
KCA

3. PODEST POD LADE

Podest pod ladę przy wejściu niwelujący spadek podłogi

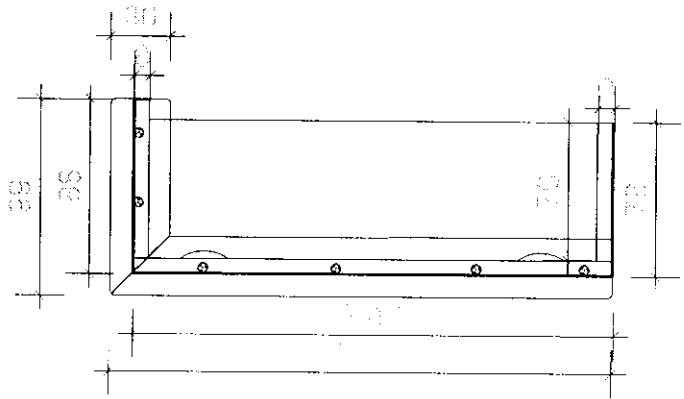
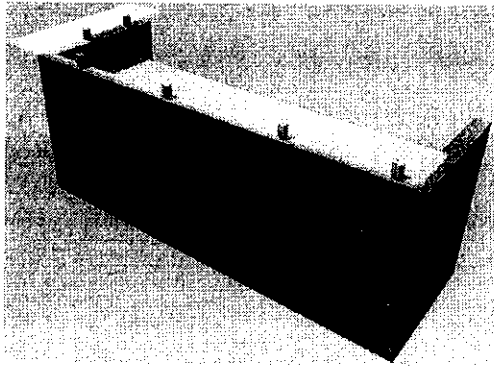


Wykonanie:

Podest skręcany na śruby z płyty OSB gr.22mm. Wolne przestrzenie wypełnione materiałem wyciszającym (wełna mineralna, gąbka), zaznaczone elementy czołowe oklejone laminatem imitującym aluminium ryflowane. Wierzch podestu naklejona wykładzina PCV w płytkach o standardowych wymiarach płytki 30,5x61cm, gr. 3mm gr. warstwy wierzchniej 0,7 mm. Krawędzie na styku wykładzina-laminat obłożone aluminiowymi kątownikami lakierowanymi na kolor RAL 9006. Krawędzie na styku podest-ściana wywinicie wykładziny na ścianę do wysokości 5cm.

Handwritten signature and initials:
K. 28. m
K. K.

4.LADA



Lada recepcyjna przy wejściu 2-osobowa.

Wykonanie:

Front i boki lady - konstrukcja szkieletowa pokryta laminatem HPL o gr=0,8 mm, stopki poziomujące o regulacji w zakresie 0..2cm, łączenie frontów lad w układy: za pomocą połączenia śrubowego z pozycjonowaniem (lamelo). Front i boki lady ryflowane. Dwa ryfle o wysokości 1cm i głębokości 5mm, niższy na wysokości 32,5cm, wyższy na wysokości 65,3cm.

Blat lady - wykonany z wysokiej jakości płyty wiórowej o grubości w klasie higieniczności E1 dwustronnie pokrytej melaminą, wykończony dopasowaną kolorystycznie wysokoudarową doklejką z tworzywa sztucznego gr = 2 mm o załamany promieniu r = 3 mm, przykręcany do frontu i mocowany na wysokości 720 mm. W blacie wyfrezowane dwie leżkowe przelotki kablowe.

Nadstawka ze szkła satynowanego hartowanego gr.12mm. Wszystkie krawędzie szlifowane, narożniki nadstawek zakończone promieniem r=3mm. Nadstawka mocowana do korpusu lady za pomocą metalowych chromowanych dystansów klejonych technologią UV do szkła o średnicy 60mm i wysokości 70mm. W dłuższej nadstawce są 4 dystanse, w krótszej 2.

Kolorystyka:

Front i boki lady w całości pokryte laminatem w kolorze dąb amerykański R3101.

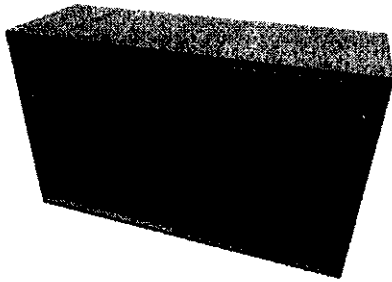
Blat w kolorze dąb amerykański R3101.

Ryflowanie: aluminium szczotkowane.

Nadstawka: szkło satynowane.

28m. m
KCh

5.SZAFKA PRZY LADZIE



Szafka z drzwiami przesuwными zamykanymi na zamek bolcowy wciskany, 1 półka z regulacją wysokości położenia, uchwyty metalowe o rozstawie 128mm, szafa na stopkach z możliwością regulacji poziomowania w zakresie 0..20mm.

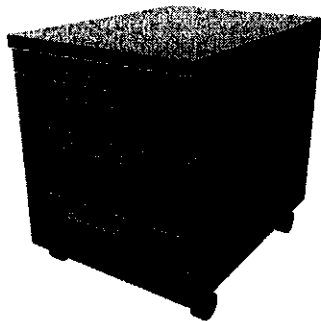
Wykonanie: szafka w całości wykonana z płyty laminowanej gr.18mm, wąskie krawędzie okleinowane PCV gr.2mm, plecy wykonane z płyty gr.8mm w kolorze popiel. Korpus szafki fabrycznie klejony (szafka przyjeżdża w całości).

Kolorystyka: dąb amerykański R3101.

Wymiary: długość – 120cm, głębokość – 40cm, wysokość – 72cm.

6.KONTENERY SZUFLADOWE

Mobilne kontenery szufladowe.



Kontener trzyszufladowy z dodatkową szufladą piórnikową.

Wkłady szuflad kompozytowe.

Mechanizm blokady wysuwu więcej niż jednej szuflady (nie dotyczy szuflady piórnikowej).

Centralny zamek z dwoma kluczami (jeden łamany).

Uchwyty czołowe metalowe w kolorze chrom mat o rozstawie 128mm.

Boczne pochwyty stanowiące jednocześnie amortyzacje w zamykaniu szuflady w kolorze grafit.

Zakryte rolki o średnicy 30mm.

Tył kontenera z płyty gr.8mm.

Wykonanie: korpus (bez pleców) z płyty gr.18mm okleinowanej PCV gr.2mm.

Kolorystyka: dąb amerykański R3101.

Wymiary: długość - 42,8cm, głębokość – 60cm, wysokość – 54cm.

7.KRZESŁA OBROTOWE

Krzesło obrotowe bez podłokietników



Krzesło obrotowe na podstawie pięcioramiennej lakierowanej proszkowo na ALU, wyposażonej w kółka z miękkimi oponami do twardych powierzchni. Regulacja wysokości krzesła za pomocą siłownika gazowego.

Mechanizm synchro z blokadą w 4 położeniach. Miękkie siedzisko z mechanizmem regulacji głębokości tapicerowane tkaniną o parametrach: poliester 100%, odporność na ścieranie 100000 cykli, odporność na pilling 5 atest trudnozapałności

Oparcie, z regulacją podparcia lędźwiowego, wykonane z elastycznej i przewiewnej membrany przyczynia się do komfortu i podniesienia ergonomii. Transparentna siatka w kolorze czarnym lub szarym.

Handwritten signature and initials: KCh

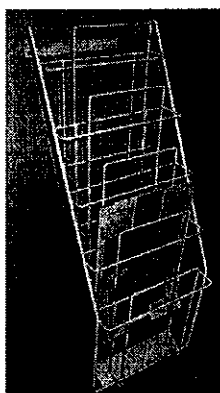
8.broszurnik obrotowy

Stojak na broszury formatu A4



Stojak obrotowy, mobilny do prezentacji wydawnictw formatu A4.
40 kieszeni.
Głębokość kieszeni 4cm.
Konstrukcja skręcana, składana do transportu. Karuzela oparta na łożysku oporowym.
Wymiary: 40x40x175cm.
Średnica podstawy ok.60cm.
Podstawa czarna z tworzywa sztucznego.
Elementy metalowe lakierowane na kolor RAL9006

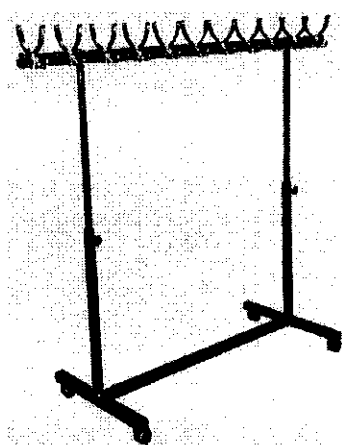
9.broszurnik wiszący



Wieszak na wydawnictwa formatu A4.
5 kieszeni.
Głębokość kieszeni 4cm.
Konstrukcja metalowa zgrzewana
Wymiary: ok.40x40x75cm.
Elementy metalowe lakierowane na kolor RAL9006

10.WIESZAK SZATNIOWY RAMOWY MOBILNY

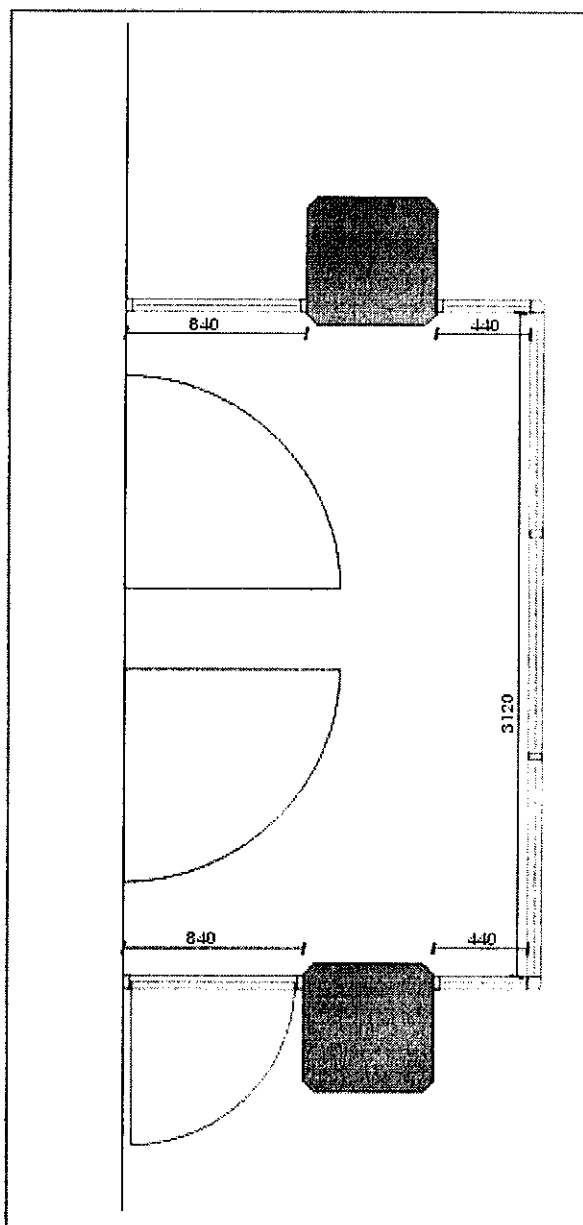
Wieszak ramowy mobilny na 40 okryć sztuk 1



Metalowy wieszak ramowy, mobilny z 40 wieszakami.
Wymiary maksymalne:
Długość - 120cm, głębokość podstawy - 65cm, wysokość stała - 170cm.
Podwójne wieszaki po 10 sztuk na jedną stronę.
Kółka wyposażone w opony do twardych powierzchni (minium 2 z hamulcem).
Całość lakierowana na kolor RAL9006, wieszaki chrom mat.

Handwritten signature:
Kochanowski

11.ALUMINIOWA ŚCIANKA PRZESZKLONA



Aluminiowa ścianka z przeszkleniami. Ścianka do wysokości $\frac{3}{4}$ wysokości pomieszczenia. Bez możliwości wykonywania montażu w podłodze i suficie obiektu.

System o parametrach:

- konstrukcja aluminiowa o wysokości 2094 mm
- grubość ścianek 60 mm
- kolor profili – anoda naturalna
- listwy zatrzaskowe aluminiowe - kolor Anoda
- szklenie:

pojedyncze - szkło bezpieczne 3.3-1

- ilość ścian - 12,00 mkw

- **Drzwi:**

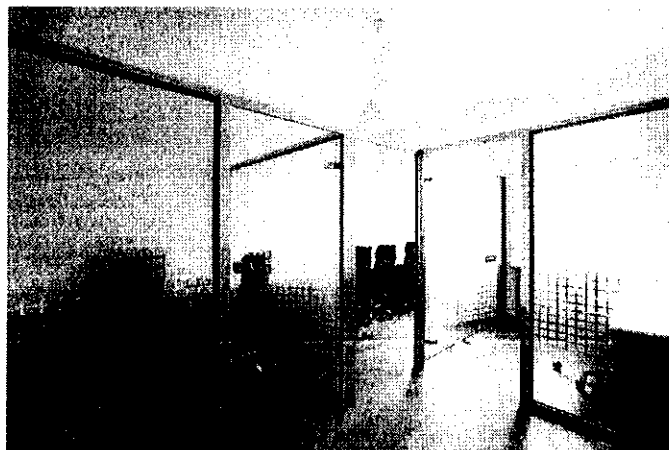
jednoskrzydłowe uchylne, całoszkłane, standardowej wysokości - 1 szt.

komplet okuć: klamka, zamek, zawiasy, odbojnik

- **Foliowanie:**

Od wewnątrz ścianki foliowane po całości folią mrożoną. Należy zostawić po 1cm marginesu pomiędzy profilem ścianki a szybą.

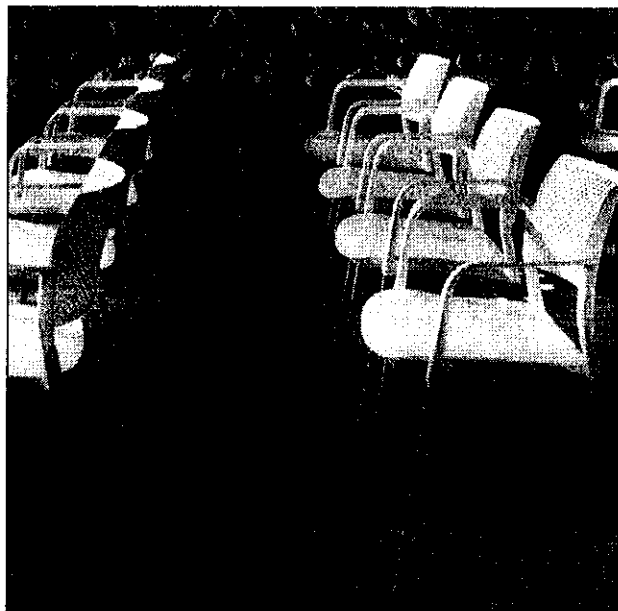
Z zewnątrz ścianki foliowane folią brokatową ze wzorem nawiązującym do istniejącego wzoru na elementach szklanych na podłodze pomieszczenia.



Basym
Kca

12. KRZESŁO KONFERENCYJNE SZTAPLOWANE

Krzesła konferencyjne na stelażu metalowy z 4 nogami z podłokietnikami, sztaplowane



Siedzisko, oparcie i podłokietniki wykonane z formatek z miękkiego tworzywa sztucznego.

Profilowane siedzisko.

Profilowane ażurowe oparcie.

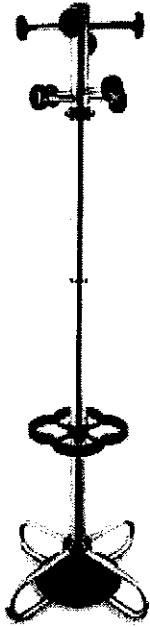
Stelaż metalowy z giętej i spawanej rurki śr.25mm. Stopki do miękkich powierzchni.

Krzesła sztaplowane w stosie do 6 sztuk.

20m
Kca

13. WIESZAK STACJONARNY

Wieszak wolnostojący z miejscem na parasole



Metalowy, wolnostojący wieszak nakrycia wierzchnie.

8 prętów zakończonych wkładkami z tworzywa sztucznego do wieszania ubrań.

Obrotowa głowica.

W dolnej części trzymacz na parasole z tacką na wodę.

Konstrukcja metalowa lakierowana proszkowo na RAL9006. Rura wieszaka składana z 3 części.

Elementy plastikowe w kolorze czarnym.

Wymiary: wysokość całkowita – 175cm, głębokość całkowita – 57cm, szerokość całkowita – 57cm.

2800 m
Kt...

14.FOLIA DO OKIEN Z MONTAŻEM

Folia okienna w kolorze mlecznym.

łączy obmiar do wykonania foliowania: ok. 10,8m² (4m x 2,7m):

28m
140m